

صفحة تويتر

قناة التلغرام

# معلمك موقع

muealimuk.com

للإستفادة والحصول على العديد من الخدمات المجانية  
ابحث عن تطبيق **معلمك التعليمي** في أحد المتاجر



أو قم بالبحث في محرك البحث قوقل

**موقع معلمك التعليمي**

اسم الطالبة : .....

السؤال الأول: اختاري الإجابة الصحيحة فيما يلي وذلك يتظليل الحرف المناسب لها في نموذج الإجابة ( ١ - ٢٠ )

١. الرمز  $\Omega$  يدل على ..

أ أم ب وات ج فولت د أمبير

٢. أي مما يلي يبطن انزلاق كتاب على سطح طاولة ؟

أ الجاذبية ب الاحتكاك السكوني ج الاحتكاك الانزلاقي د القصور الذاتي

٣. القوة المتبادلة بين إلكترونين هي ..

أ احتكاك ب تجاذب ج متعادلة د تنافر

٤. عندما يقطع جسم مسافة ٢٠ م خلال زمن قدره ثانيتين فإن سرعة الجسم تساوي ..

أ ١٠ م/ث ب ٠,٢ م/ث ج ٥ م/ث د ٤٠ م/ث

٥. ما الذي يتغير عندما تؤثر قوى غير متزنة في جسم ؟

أ الكتلة ب القصور الذاتي ج الحركة د الوزن

٦. يحدث التفريغ الكهربائي نتيجة انتقال الشحنات الكهربائية عبر ..

أ سلك موصل ب مصباح كهربائي ج الهواء أو الفراغ د قطبي البطارية

٧. أي مما يأتي دفع أو سحب ؟

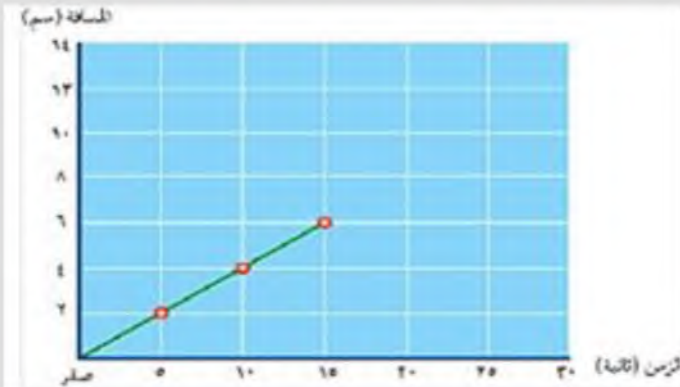
أ القوة ب التسارع ج الزخم د القصور الذاتي

٨. في البطارية تتحول الطاقة ..... بداخلها الى طاقة وضع كهربائية .

أ الحرارية ب الحركية ج الكيميائية د النووية

٩. يبين الرسم التالي المسافة التي تقطعها خنفساء تسير على خط مستقيم ، إذا بقيت تسير بالسرعة نفسها ، فما الزمن الذي

تستغرقه في قطع مسافة ٤ سم ؟



أ- ٢٠ ثانية

ب- ٥ ثواني

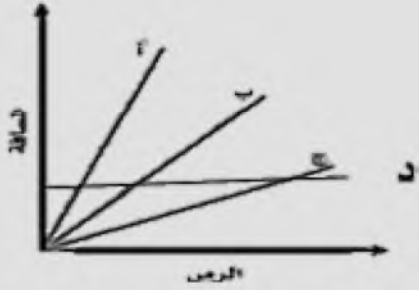
ج- ١٠ ثواني

د- ٤ ثواني

١٠. 1 نيوتن يساوي ..

أ 2 كجم × م/ث<sup>٢</sup> ب 1 كجم × م/ث<sup>٢</sup> ج 3 كجم × م/ث<sup>٢</sup> د 4 كجم × م/ث<sup>٢</sup>

١١. من المنحنى البياني المجاور حددي أي الأجسام يتحرك بسرعة أكبر ؟



أ	الجسم ب	ب	الجسم أ	ج	الجسم ج	د	الجسم د
---	---------	---	---------	---	---------	---	---------

١٢. سرعة جسم عند لحظة معينة

أ	السرعة المتوسطة	ب	السرعة اللحظية	ج	السرعة الابتدائية	د	السرعة المتجهة
---	-----------------	---	----------------	---	-------------------	---	----------------

١٣. كيف يتغير التيار الكهربائي في دائرة كهربائية إذا تضاعف الجهد مرتين , ولم تتغير المقاومة ؟

أ	لا يتغير	ب	يتضاعف ثلاث مرات	ج	يتضاعف مرتين	د	يختزل الى النصف
---	----------	---	------------------	---	--------------	---	-----------------

١٤. أي طبقات الأرض الأتية يتولد فيها المجال المغناطيسي للأرض ؟

أ	القشرة	ب	القلب الخارجي	ج	الستار	د	القلب الداخلي
---	--------	---	---------------	---	--------	---	---------------

١٥. أي الأوصاف الأتية لقوة الجاذبية غير صحيح ؟

أ	تعتمد على كتلة كل من الجسمين	ب	قوة تنافر	ج	تعتمد على المسافة بين الجسمين	د	توجد بين جميع الأجسام
---	------------------------------	---	-----------	---	-------------------------------	---	-----------------------

١٦. لكل مغناطيس ...

أ	قطب واحد	ب	قطبان	ج	ثلاث أقطاب	د	أربع أقطاب
---	----------	---	-------	---	------------	---	------------

١٧. نوع من الحركة يتحرك فيها الجسم في مسار دائري تُسمى ..

أ	الحركة الخطية	ب	الحركة الاهتزازية	ج	الحركة الموجية	د	الحركة الدائرية
---	---------------	---	-------------------	---	----------------	---	-----------------

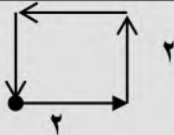
١٨. إذا أثرت قوة محصلة مقدارها ٤٥٠٠ نيوتن في سيارة كتلتها ١٥٠٠ كجم ، فإن تسارع السيارة بوحدة متر لكل ثانية تربيع يساوي ..

أ	٠,٣٣	ب	٣	ج	٣٠٠٠	د	٦٠٠٠
---	------	---	---	---	------	---	------

١٩. مالذي يحمي الأرض من الجسيمات المشحونة القادمة من الشمس ؟

أ	الغلاف الجوي للأرض	ب	المجال المغناطيسي للأرض	ج	الشفق القطبي	د	المجال الكهربائي
---	--------------------	---	-------------------------	---	--------------	---	------------------

٢٠. في الشكل التالي المسافة هي .. والازاحة هي ..



أ	المسافة ٦م والإزاحة ٥م جنوبا	ب	المسافة صفر والازاحة ١٤ م شرقا	ج	المسافة صفر والازاحة صفر	د	المسافة ٨م والإزاحة صفر
---	------------------------------	---	--------------------------------	---	--------------------------	---	-------------------------

## السؤال الثاني :

اختاري من العمود (ب) ما يناسب العمود (أ) وذلك بتظليل الحرف المناسب له في نموذج الاجابة من (١ - ١٠) :

(ب)		(أ)	
الدائرة الكهربائية	أ	١	مقدار طاقة الوضع التي يكتسبها الإلكترون.
الوزن	ب	٢	قياس مدى الصعوبة التي تواجهها الالكترونات في التدفق خلال المادة .
الإزاحة	ج	٣	جهاز يستخدم لزيادة الجهد الكهربائي أو لخفضه .
الاحتكاك السكوني	د	٤	يدل الرمز Kwh على ..
المقاومة الكهربائية	هـ	٥	من أمثلة هذا الاحتكاك دفع جدار المدرسة .
كيلو واط x ساعه	و	٦	مقدار قوة الجذب المؤثرة فيه.
المحول الكهربائي	ز	٧	من أمثلة المواد العازلة .
موصلات فائقة التوصيل	ح	٨	تتضمن البعد بين نقطة البداية ونقطة النهاية واتجاه الحركة .
الخشب	ط	٩	المسار المغلق الذي يمر فيه التيار الكهربائي .
الجهد الكهربائي	ي	١٠	المواد التي لا يواجه فيها التيار الكهربائي أي مقاومة تسمى ..
التيار	ك		

## السؤال الثالث :

ظلي الحرف (ص) إذا كانت العبارة صحيحة، والحرف (خ) إذا كانت العبارة خاطئة في نموذج الاجابة من (١ - ١٠) :

الجواب	السؤال
ص	١. توصل الأجهزة في المنازل على التوازي وليس التوالي .
ص	٢. الجسم الساقط سقوطاً حراً هو الجسم الذي يتأثر بقوة الجاذبية الأرضية فقط .
ص	٣. عندما يزيد قائد الطائرة من السرعة من أجل إقلاع الطائرة فأن التسارع إيجابي .
ص	٤. انطلاق الصواريخ من التطبيقات على قانون نيوتن الثاني .
ص	٥. العوازل هي المواد التي تتحرك فيها الالكترونات بسهولة .
ص	٦. من صور التفريغ الكهربائي البرق .
ص	٧. كلما زادت المقاومة الكهربائية كلما زادت شدة التيار الكهربائي .
ص	٨. يرمز للتيار المتردد بالرمز ( AC ) .
ص	٩. المغناطيس الكهربائي هو سلك ملفوف حول مغناطيس .
ص	١٠. زخم صندوق كتلته ١٢ كجم اثرت عليه قوة سرعتها ٢ م/ث نحو الشمال يساوي ٢٤٠ كجم .م/ث نحو الشمال .

اسم الطالبة : .....

السؤال الأول: اختاري الإجابة الصحيحة فيما يلي وذلك يتظليل الحرف المناسب لها في نموذج الإجابة ( ١ - ٢٠ )

١. الرمز  $\Omega$  يدل على ..

أ أمبير ب أوم ج وات د فولت

٢. أي مما يلي يبطن انزلاق كتاب على سطح طاولة ؟

أ الجاذبية ب الاحتكاك السكوني ج الاحتكاك الانزلاقي د القصور الذاتي

٣. القوة المتبادلة بين إلكترونين هي ..

أ احتكاك ب تجاذب ج متعادلة د تنافر

٤. عندما يقطع جسم مسافة ٢٠ م خلال زمن قدره ثانيتين فإن سرعة الجسم تساوي ..

أ ١٠ م/ث ب ٠,٢ م/ث ج ٥ م/ث د ٤٠ م/ث

٥. ما الذي يتغير عندما تؤثر قوى غير متزنة في جسم ؟

أ الكتلة ب القصور الذاتي ج الحركة د الوزن

٦. يحدث التفريغ الكهربائي نتيجة انتقال الشحنات الكهربائية عبر ..

أ سلك موصل ب مصباح كهربائي ج الهواء أو الفراغ د قطبي البطارية

٧. أي مما يأتي دفع أو سحب ؟

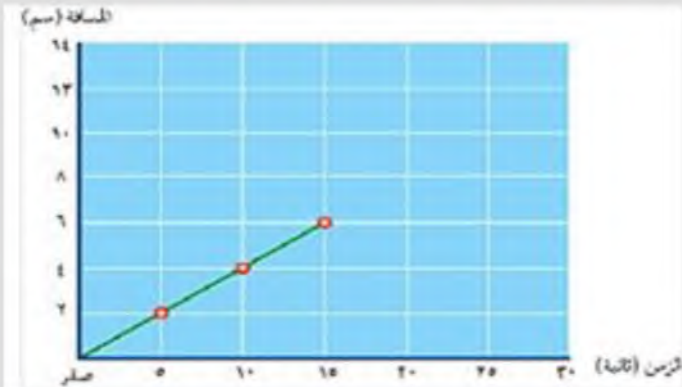
أ القوة ب التسارع ج الزخم د القصور الذاتي

٨. في البطارية تتحول الطاقة ..... بداخلها الى طاقة وضع كهربائية .

أ الحرارية ب الحركية ج الكيميائية د النووية

٩. يبين الرسم التالي المسافة التي تقطعها خنفساء تسير على خط مستقيم ، إذا بقيت تسير بالسرعة نفسها ، فما الزمن الذي

تستغرقه في قطع مسافة ٤ سم ؟



أ- ٢٠ ثانية

ب- ٥ ثواني

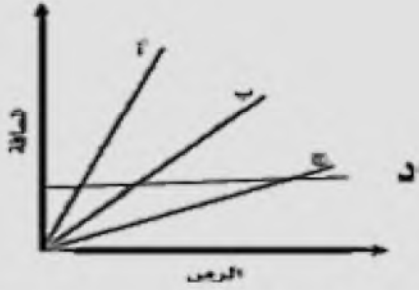
ج- ١٠ ثواني

د- ٤ ثواني

١٠. 1 نيوتن يساوي ..

أ 2 كجم × م/ث ب 1 كجم × م/ث ج 3 كجم × م/ث د 4 كجم × م/ث

١١. من المنحنى البياني المجاور حددي أي الأجسام يتحرك بسرعة أكبر ؟



أ	الجسم ب	ب	الجسم أ	ج	الجسم ج	د	الجسم د
---	---------	---	---------	---	---------	---	---------

١٢. سرعة جسم عند لحظة معينة

أ	السرعة المتوسطة	ب	السرعة اللحظية	ج	السرعة الابتدائية	د	السرعة المتجهة
---	-----------------	---	----------------	---	-------------------	---	----------------

١٣. كيف يتغير التيار الكهربائي في دائرة كهربائية إذا تضاعف الجهد مرتين , ولم تتغير المقاومة ؟

أ	لا يتغير	ب	يتضاعف ثلاث مرات	ج	يتضاعف مرتين	د	يختزل الى النصف
---	----------	---	------------------	---	--------------	---	-----------------

١٤. أي طبقات الأرض الأتية يتولد فيها المجال المغناطيسي للأرض ؟

أ	القشرة	ب	القلب الخارجي	ج	الستار	د	القلب الداخلي
---	--------	---	---------------	---	--------	---	---------------

١٥. أي الأوصاف الأتية لقوة الجاذبية غير صحيح ؟

أ	تعتمد على كتلة كل من الجسمين	ب	قوة تنافر	ج	تعتمد على المسافة بين الجسمين	د	توجد بين جميع الأجسام
---	------------------------------	---	-----------	---	-------------------------------	---	-----------------------

١٦. لكل مغناطيس ...

أ	قطب واحد	ب	قطبان	ج	ثلاث أقطاب	د	أربع أقطاب
---	----------	---	-------	---	------------	---	------------

١٧. نوع من الحركة يتحرك فيها الجسم في مسار دائري يُسمى ..

أ	الحركة الخطية	ب	الحركة الاهتزازية	ج	الحركة الموجية	د	الحركة الدائرية
---	---------------	---	-------------------	---	----------------	---	-----------------

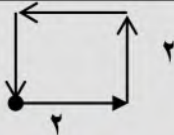
١٨. إذا أثرت قوة محصلة مقدارها ٤٥٠٠ نيوتن في سيارة كتلتها ١٥٠٠ كجم ، فإن تسارع السيارة بوحدة متر لكل ثانية تربيع يساوي ..

أ	٠,٣٣	ب	٣	ج	٣٠٠٠	د	٦٠٠٠
---	------	---	---	---	------	---	------

١٩. مالذي يحمي الأرض من الجسيمات المشحونة القادمة من الشمس ؟

أ	الغلاف الجوي للأرض	ب	المجال المغناطيسي للأرض	ج	الشفق القطبي	د	المجال الكهربائي
---	--------------------	---	-------------------------	---	--------------	---	------------------

٢٠. في الشكل التالي المسافة هي .. والازاحة هي ..



أ	المسافة ٦م والإزاحة ٥م جنوبا	ب	المسافة صفر والازاحة ١٤ م شرقا	ج	المسافة صفر والازاحة صفر	د	المسافة ٨م والإزاحة صفر
---	------------------------------	---	--------------------------------	---	--------------------------	---	-------------------------

## السؤال الثاني :

اختاري من العمود (ب) ما يناسب العمود (أ) وذلك بتظليل الحرف المناسب له في نموذج الاجابة من (١ - ١٠) :

(ب)		(أ)	
الدائرة الكهربائية	أ	ي	١ مقدار طاقة الوضع التي يكتسبها الإلكترون.
الوزن	ب	هـ	٢ قياس مدى الصعوبة التي تواجهها الالكترونات في التدفق خلال المادة .
الإزاحة	ج	ز	٣ جهاز يستخدم لزيادة الجهد الكهربائي أو لخفضه .
الاحتكاك السكوني	د	و	٤ يدل الرمز Kwh على ..
المقاومة الكهربائية	هـ	د	٥ من أمثلة هذا الاحتكاك دفع جدار المدرسة .
كيلو واط x ساعه	و	ب	٦ مقدار قوة الجذب المؤثرة فيه.
المحول الكهربائي	ز	ط	٧ من أمثلة المواد العازلة .
موصلات فائقة التوصيل	ح	ج	٨ تتضمن البعد بين نقطة البداية ونقطة النهاية واتجاه الحركة .
الخشب	ط	أ	٩ المسار المغلق الذي يمر فيه التيار الكهربائي .
الجهد الكهربائي	ي	ح	١٠ المواد التي لا يواجه فيها التيار الكهربائي أي مقاومة تسمى ..
التيار	ك		

## السؤال الثالث :

ظلي الحرف (ص) إذا كانت العبارة صحيحة، والحرف (خ) إذا كانت العبارة خاطئة في نموذج الاجابة من (١ - ١٠) :

الجواب	السؤال
ص	١. توصل الأجهزة في المنازل على التوازي وليس التوالي .
ص	٢. الجسم الساقط سقوطاً حراً هو الجسم الذي يتأثر بقوة الجاذبية الأرضية فقط .
ص	٣. عندما يزيد قائد الطائرة من السرعة من أجل إقلاع الطائرة فإن التسارع إيجابي .
ص	٤. انطلاق الصواريخ من التطبيقات على قانون نيوتن الثاني .
ص	٥. العوازل هي المواد التي تتحرك فيها الالكترونات بسهولة .
ص	٦. من صور التفريغ الكهربائي البرق .
ص	٧. كلما زادت المقاومة الكهربائية كلما زادت شدة التيار الكهربائي .
ص	٨. يرمز للتيار المتردد بالرمز ( AC ) .
ص	٩. المغناطيس الكهربائي هو سلك ملفوف حول مغناطيس .
ص	١٠. زخم صندوق كتلته ١٢ كجم اثرت عليه قوة سرعتها ٢ م/ث نحو الشمال يساوي ٢٤٠ كجم .م/ث نحو الشمال .





السؤال الثاني: ظلل الإجابة الصحيحة في ورقة الإجابة:

15

1. مالوحده الدولية لقياس المسافة ؟

المتر      ب      الثانية      ج      كجم      د      نيوتن

2. على ماذا يدل المقدار 180 م/ث شرقاً ؟

الإزاحة      ب      المسافة      ج      السرعة المتجهة      د      التسارع

3. أحسب سرعة سباح يقطع مسافة 20 م في 20 ثانية ؟

1 م/ث      ب      2 م/ث      ج      20 م/ث      د      40 م/ث

4. أي الأجسام التالية لا يتسارع ؟

سيارة تنطلق في بداية السباق      ب      سيارة تسير بسرعة ثابتة      ج      سيارة تنخفض سرعتها للوقوف      د      سيارة تغير اتجاهها

5. السحب والدفح عبارة عن :

كتلة      ب      تسارع      ج      قوة      د      زخم

6. القوة المحصلة لمجموعة قوى متزنة تساوي :

مقدار موجب      ب      مقدار سالب      ج      صفر      د      متغيرة

7. أي مما يلي يمنع الجسم من الحركة ؟

الإحتكاك التدريجي      ب      الإحتكاك الإنزلاقي      ج      الإحتكاك السكوني      د      الإحتكاك الديناميكي

8. ينص قانون نيوتن ..... أنه لكل قوة فعل قوة رد فعل مساوية في المقدار ومعاكسه في الاتجاه

الأول      ب      الثاني      ج      الثالث      د      الرابع

9. مالوحده الدولية للتيار الكهربائي ؟

واط      ب      أوم      ج      فولت      د      أمبير

10. مالعلاقة التي تجمع الجهد والتيار والمقاومة في قانون ؟

حفظ الطاقة      ب      حفظ الزخم      ج      نيوتن      د      أوم

1. من الأمثلة المواد العازلة ؟

الذهب      ب      الفضة      ج      الحديد      د      البلاستيك

2. دائرة التوصيل على التوالي هي دائرة يكون فيها التيار الكهربائي في :

مسار واحد      ب      مسارين      ج      ثلاث مسارات      د      أربع مسارات

3. كم عدد الأقطاب في المغناطيس ؟

قطب واحد      ب      قطبان      ج      3 أقطاب      د      4 أقطاب

4. قوة المغناطيس أكبر ما تكون عند :

متساوية      ب      لا تتأثر      ج      الأقطاب      د      المنتصف

5. أي مما يلي يحول الطاقة الحركية إلى طاقة كهربائية ؟

المحول الكهربائي      ب      المغناطيس الكهربائي      ج      المحرك الكهربائي      د      المولد الكهربائي

السؤال الثالث: أجب عن الأسئلة التالية :-

أ) عدد العوامل المؤثرة في المقاومة الكهربائية للسلك ؟

5

ب) أحسب تسارع حافلة تغيرت سرعتها من 6 م/ث إلى 12 م/ث خلال زمن مقداره 3 ثواني ؟

انتهت الأسئلة



السؤال الثاني: اختر الإجابة الصحيحة فيما يلي:

١٥

١٥

١. ما لوحده الدولية لقياس المسافة؟							
أ	المتر	ب	الثانية	ج	كجم	د	نيوتن
٢. على ماذا يدل المقدار ١٨٠ م/ث شرقاً؟							
أ	الإزاحة	ب	المسافة	ج	السرعة المتجهة	د	التسارع
٣. أحسب سرعة سباح يقطع مسافة ٢٠ م في ٢٠ ثانية؟							
أ	١ م/ث	ب	٢ م/ث	ج	٢٠ م/ث	د	٤٠ م/ث
٤. أي الأجسام التالية لا يتسارع؟							
أ	سيارة تنطلق في بداية السباق	ب	سيارة تسير بسرعة ثابتة	ج	سيارة تنخفض سرعتها للوقوف	د	سيارة تغير اتجاهها
٥. السحب والدفع عبارة عن:							
أ	كتلة	ب	تسارع	ج	قوة	د	زخم
٦. القوة المحصلة لمجموعة قوى متزنة تساوي:							
أ	مقدار موجب	ب	مقدار سالب	ج	صفر	د	متغيرة
٧. أي مما يلي يمنع الجسم من الحركة؟							
أ	الإحتكاك التدرجي	ب	الإحتكاك الإنزلاقي	ج	الإحتكاك السكوني	د	الإحتكاك الديناميكي
٨. ينص قانون نيوتن ..... أنه لكل قوة فعل قوة رد فعل مساوية في المقدار ومعاكسه في الاتجاه							
أ	الأول	ب	الثاني	ج	الثالث	د	الرابع
٩. ما لوحده الدولية للتيار الكهربائي؟							
أ	واط	ب	أوم	ج	فولت	د	أمبير
١٠. مالعلاقة التي تجمع الجهد والتيار والمقاومة في قانون؟							
أ	حفظ الطاقة	ب	حفظ الزخم	ج	نيوتن	د	أوم
١١. من الأمثلة المواد العازلة؟							
أ	الذهب	ب	الفضة	ج	الحديد	د	البلاستيك
١٢. دائرة التوصيل على التوالي هي دائرة يكون فيها التيار الكهربائي في :							
أ	مسار واحد	ب	مسارين	ج	ثلاث مسارات	د	أربع مسارات
١٣. كم عدد الأقطاب في المغناطيس؟							
أ	قطب واحد	ب	قطبان	ج	٣ أقطاب	د	٤ أقطاب
١٤. قوة المغناطيس أكبر ما تكون عند:							
أ	متساوية	ب	لا تتأثر	ج	الأقطاب	د	المنتصف
١٥. أي مما يلي يحول الطاقة الحركية إلى طاقة كهربائية؟							
أ	المحول الكهربائي	ب	المغناطيس الكهربائي	ج	المحرك الكهربائي	د	المولد الكهربائي

٥

٥

السؤال الثالث: أجب عن الأسئلة التالية: -

(أ) عدد العوامل المؤثرة في المقاومة الكهربائية للسلك؟

١- طول السلك ٢- سمك السلك ٣- نوع المادة المصنوع منها السلك

(ب) أحسب تسارع حافلة تغيرت سرعتها من ٦ م/ث إلى ١٢ م/ث خلال زمن مقداره ٣ ثواني؟

$$ت = \frac{ع - ع}{ز} = \frac{١٢ - ٦}{٣} = ٢ م/ث$$

انتهت الأسئلة

المادة	العلوم
الصف	ثالث متوسط
الزمن	ساعتين
عدد الأسئلة	٣
عدد الصفحات	٣



المملكة العربية السعودية  
وزارة التعليم  
إدارة التعليم .....  
مدرسة .....  
المرحلة المتوسطة

اختبار الفصل الدراسي الثالث (الدور الأول)  
لعام ١٤٤٣ هـ

اسم الطالبية:

أجيب مستعينة بالله على الأسئلة التالية:

### السؤال الأول

أسئلة الاختيار من متعدد من ١ إلى ٣٠

اختاري الإجابة الصحيحة من بين الإجابات التالية :

١	اندفاع ركاب السيارة المتحركة عند التوقف فجأة بسبب:	أ	التسارع	ب	القصور الذاتي	ج	الزخم	د	التباطؤ
٢	من خلال الصورة إذا تصادم جسمان لهما نفس السرعة والكتلة فإنهما يرتدان ويكون مجموع زخمهما :								
٣	أي مما يأتي كميات القياسية :	أ	١٠٠ م/ث	ب	٥٠ م/ث	ج	صفراً	د	٢٠٠ م/ث
٤	الاحتكاك الذي ينشأ بين الأرض و إطار العجلات عند دورانها هو احتكاك	أ	انزلاقي	ب	سكوني	ج	تدحرجي	د	لاشيء مما ذكر
٥	عندما تكون الأجسام في حالة سقوط حر يحدث :	أ	زيادة الكتلة	ب	نقصان الكتلة	ج	انعدام الوزن	د	زيادة الوزن
٦	في أي اتجاه يتسارع جسم تؤثر فيه قوة محصلة ؟	أ	في اتجاه يميل بزاوية على اتجاه القوة	ب	في اتجاه يعاكس اتجاه القوة	ج	في اتجاه القوة	د	في اتجاه قوة عمودية
٧	أي المجالات الآتية يُستخدم فيها برادة الحديد لكي توضّحه ؟	أ	المجال المغناطيسي	ب	المجال الكهربائي	ج	مجال جذب الأرض	د	لاشيء مما ذكر
٨	أي مما يأتي يحدث عندما يتسارع جسم :	أ	تتزايد سرعته	ب	تتناقص سرعته	ج	يتغير اتجاه حركته	د	جميع ما سبق
٩	سرعة جسم عند لحظة معينة هي .....	أ	السرعة المتوسطة	ب	السرعة اللحظية	ج	السرعة الابتدائية	د	السرعة المتجهة
١٠	تتساوى السرعة اللحظية والمتوسطة عندما:	أ	يكون التسارع موجب	ب	يكون التسارع سالب	ج	يكون التسارع صفراً	د	يتغير اتجاه الحركة
١١	عندما تكون السرعة المتجهة والتسارع متعاكسين في الاتجاه :	أ	تبقى سرعة الجسم ثابتة	ب	يتغير اتجاه الحركة	ج	تزداد سرعة الجسم	د	يتباطأ الجسم
١٢	قطعت حافلة مسافة ٢٠٠ كم في ٢,٥ ساعة ما متوسط سرعة الحافلة :	أ	١٨٠ كم/س	ب	٨٠ كم/س	ج	١٢,٥ كم/س	د	٥٠٠ كم/س

١٣	مالذي يتغير عندما تؤثر قوى غير متزنة في جسم؟						
أ	الكتلة	ب	الحركة	ج	القصور الذاتي	د	الوزن

١٤	دفع كتاب كتلته ١ كجم على سطح طاوله ، فإذا كانت القوة المحصلة المؤثرة تساوي ٢ نيوتن فما تسارعه؟						
أ	٠,٥ م/ث <sup>٢</sup>	ب	٢ م/ث <sup>٢</sup>	ج	٢ كجم م/ث <sup>٢</sup>	د	٢ كجم

١٥	إما دفع أو سحب هي .....						
أ	الحركة	ب	الإحتكاك	ج	القوة	د	الجاذبية

١٦	إذا قام طالبان بدفع صندوق من اليسار لليمين ، في حين دفع طالب واحد من اليمين للييسار ، فبأي إتجاه يتحرك الصندوق؟						
							
أ	إلى أعلى	ب	إلى اليسار	ج	إلى أسفل	د	إلى اليمين

١٧	القوة المتبادلة بين إلكترونين هي ؟						
أ	احتكاك	ب	تجاذب	ج	متعادلة	د	تنافر

١٨	الخاصية التي تزداد في سلك عندما يقل قطره هي:						
أ	المقاومة	ب	التيار	ج	الجهد	د	الشحنة السكونية

١٩	يحدث التفريغ الكهربائي نتيجة انتقال الشحنات الكهربائية عبر:						
أ	سلك موصل	ب	مصباح كهربائي	ج	الهواء أو الفراغ	د	قطبي بطارية

٢٠	عند تقريب قطبين مغناطيسين شماليين أحدهما إلى الآخر:						
أ	يتجاذبان	ب	يتنافران	ج	يتولد تيار كهربائي	د	لا يتفاعلا

٢١	ما الذي ينتج عند لف سلك يحمل تيارًا كهربائيًا حول قضيب حديدي؟						
أ	المولد الكهربائي	ب	البطارية	ج	المغناطيس الكهربائي	د	المحرك الكهربائي

٢٢	يحول المحرك الكهربائي :						
أ	الطاقة الكهربائية إلى الطاقة حركية	ب	الطاقة الكهربائية إلى الطاقة حرارية	ج	طاقة الوضع إلى طاقة حركية	د	الطاقة الحركية إلى الطاقة الكهربائية

٢٣	ما الذي يحمي الأرض من الجسيمات المشحونة القادمة من الشمس؟						
أ	الشفق القطبي	ب	المجال المغناطيس للأرض	ج	المجال الكهربائي	د	الغلاف الجوي للأرض

٢٤	كم قطبا يكون للمغناطيس الواحد؟						
أ	واحد	ب	اثنان	ج	ثلاثة	د	واحد أو أكثر

٢٥	المحول الكهربائي بين منزلك وأسلاك الشبكة العامة						
أ	يزيد قيمة الجهد الكهربائي	ب	يخفض قيمة الجهد الكهربائي	ج	يبقى الجهد الكهربائي كما هو	د	يحول التيار المستمر إلى تيار متردد

٢٦	إحدى العبارات التالية تُشكل مادة يصعب انتقال الشحنات الكهربائية خلالها :						
أ	الموصلات	ب	السلك النحاسي	ج	الدائرة الكهربائية	د	العازل

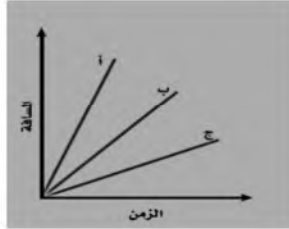
٢٧	كيف يتغير التيار الكهربائي في دائرة كهربائية، إذا تضاعف الجهد مرتين ، ولم تتغير المقاومة؟						
أ	لا يتغير	ب	يتضاعف ٣ مرات	ج	يتضاعف مرتين	د	يختزل إلى النصف

ما المقصود بتدفق الشحنة الكهربائية؟				٢٨
أ	ب	ج	د	
الجهد الكهربائي	التيار الكهربائي	المقاومة الكهربائية	الكهرباء الساكنة	
الدائرة التي تحتوي على مسار واحد				
أ	ب	ج	د	٢٩
الدوائر المتصلة على التوازي	الدوائر المتصلة على التوالي	الموصلات	العوازل	
يرمز لوحدة المقاومة الكهربائي بالرمز:				
أ	ب	ج	د	٣٠
$\beta$	$\Omega$	$\phi$	$\delta$	

## السؤال الثاني

(أ) أكمل الفراغات التالية بالكلمات المناسبة :

- ١- من المواد العازلة للكهرباء ..... و.....
- ٢- تصوير الرنين المغناطيسي يستخدم ..... و.....
- ٣- جهاز يستخدم لقياس فرق الجهد الكهربائي .....
- ٤- يستخدم منحنى (المسافة - الزمن) لإيجاد .....



## السؤال الثالث

أحكمي على صحة العبارات التالية أو خطاها بكتابة علامة صح (√) أو خطأ (×) :

١	مقاومة الجسم لتغير حالته الحركية يسمى زخما
٢	يستمر عمر البطارية الى الأبد
٣	عندما يتصادم جسمان فإما أن يدفع أحدهما الآخر أو يلتصق الجسمان معا .
٤	تبدأ خطوط المجال المغناطيسي من القطب الشمالي وتنتهي بالقطب الجنوبي
٥	الجسم الذي يتحرك في مسار دائري بسرعة ثابتة مقداراً لا يتسارع
٦	توصل الأجهزة في المنازل على التوازي

.....تمت الأسئلة.....

وففكن الله.....

المادة	العلوم
الصف	ثالث متوسط
الزمن	ساعتين
عدد الأسئلة	٣
عدد الصفحات	٣



المملكة العربية السعودية  
وزارة التعليم  
إدارة التعليم .....  
مدرسة .....  
المرحلة المتوسطة

اختبار الفصل الدراسي الثالث (الدور الأول)  
لعام ١٤٤٣ هـ

اسم الطالبة:

أجيب مستعينة بالله على الأسئلة التالية:

### السؤال الأول

اختاري الإجابة الصحيحة من بين الإجابات التالية : أسئلة الاختيار من متعدد من ١ إلى ٣٠

١	اندفاع ركاب السيارة المتحركة عند التوقف فجأة بسبب:	أ	التسارع	ب	القصور الذاتي	ج	الزخم	د	التباطؤ
٢	من خلال الصورة إذا تصادم جسمان لهما نفس السرعة والكتلة فإنهما يرتدان ويكون مجموع زخمهما :								
٣	أي مما يأتي كميات القياسية :	أ	السرعة المتجهة	ب	التسارع	ج	الإزاحة	د	المسافة
٤	الاحتكاك الذي ينشأ بين الأرض و إطار العجلات عند دورانها هو احتكاك	أ	انزلاقي	ب	سكوني	ج	تدحرجي	د	لاشيء مما ذكر
٥	عندما تكون الأجسام في حالة سقوط حر يحدث :	أ	زيادة الكتلته	ب	نقصان الكتلته	ج	انعدام الوزن	د	زيادة الوزن
٦	في أي اتجاه يتسارع جسم تؤثر فيه قوة محصلة ؟	أ	في اتجاه يميل بزاوية على اتجاه القوة	ب	في اتجاه يعاكس اتجاه القوة	ج	في اتجاه القوة	د	في اتجاه قوة عمودية
٧	أي المجالات الآتية يُستخدم فيها برادة الحديد لكي توضّحه ؟	أ	المجال المغناطيسي	ب	المجال الكهربائي	ج	مجال جذب الأرض	د	لاشيء مما ذكر
٨	أي مما يأتي يحدث عندما يتسارع جسم :	أ	تتزايد سرعته	ب	تتناقص سرعته	ج	يتغير اتجاه حركته	د	جميع ما سبق
٩	سرعة جسم عند لحظة معينة هي .....	أ	السرعة المتوسطة	ب	السرعة اللحظية	ج	السرعة الابتدائية	د	السرعة المتجهة
١٠	تتساوى السرعة اللحظية والمتوسطة عندما:	أ	يكون التسارع موجب	ب	يكون التسارع سالب	ج	يكون التسارع صفراً	د	يتغير اتجاه الحركة
١١	عندما تكون السرعة المتجهة والتسارع متعاكسين في الاتجاه :	أ	تبقى سرعة الجسم ثابتة	ب	يتغير اتجاه الحركة	ج	تزداد سرعة الجسم	د	يتباطأ الجسم
١٢	قطعت حافلة مسافة ٢٠٠ كم في ٢,٥ ساعة ما متوسط سرعة الحافلة :	أ	١٨٠ كم/س	ب	٨٠ كم/س	ج	١٢,٥ كم/س	د	٥٠٠ كم/س

مالذي يتغير عندما تؤثر قوى غير متزنة في جسم ؟			
أ	الكتلة	ب	الحركة
ج	القصور الذاتي	د	الوزن

دفع كتاب كتلته ١ كجم على سطح طاوله ، فإذا كانت القوة المحصلة المؤثرة تساوي ٢ نيوتن فما تسارعه ؟			
أ	٠,٥ م/ث <sup>٢</sup>	ب	٢ م/ث <sup>٢</sup>
ج	٢ كجم م/ث <sup>٢</sup>	د	٢ كجم

إما دفع أو سحب هي .....			
أ	الحركة	ب	الإحتكاك
ج	القوة	د	الجاذبية

إذا قام طالبان بدفع صندوق من اليسار لليمين ، في حين دفع طالب واحد من اليمين للييسار ، فبأي إتجاه يتحرك الصندوق؟			
			
أ	إلى أعلى	ب	إلى اليسار
ج	إلى أسفل	د	إلى اليمين

القوة المتبادلة بين إلكترونين هي ؟			
أ	احتكاك	ب	تجاذب
ج	متعادلة	د	تنافر

الخاصية التي تزداد في سلك عندما يقل قطره هي:			
أ	المقاومة	ب	التيار
ج	الجهد	د	الشحنة السكونية

يحدث التفريغ الكهربائي نتيجة انتقال الشحنات الكهربائية عبر:			
أ	سلك موصل	ب	مصباح كهربائي
ج	الهواء أو الفراغ	د	قطبي بطارية

عند تقريب قطبين مغناطيسين شماليين أحدهما إلى الآخر:			
أ	يتجاذبان	ب	يتنافران
ج	يتولد تيار كهربائي	د	لا يتفاعلان

ما الذي ينتج عند لف سلك يحمل تيارًا كهربائيًا حول قضيب حديدي؟			
أ	المولد الكهربائي	ب	البطارية
ج	المغناطيس الكهربائي	د	المحرك الكهربائي

يحول المحرك الكهربائي :			
أ	الطاقة الكهربائية إلى الطاقة الحركية	ب	الطاقة الكهربائية إلى الطاقة الحرارية
ج	طاقة الوضع إلى طاقة حركية	د	الطاقة الحركية إلى الطاقة الكهربائية

ما الذي يحمي الأرض من الجسيمات المشحونة القادمة من الشمس ؟			
أ	الشفق القطبي	ب	المجال المغناطيس للأرض
ج	المجال الكهربائي	د	الغلاف الجوي للأرض

كم قطبا يكون للمغناطيس الواحد ؟			
أ	واحد	ب	اثنان
ج	ثلاثة	د	واحد أو أكثر

المحول الكهربائي بين منزلك وأسلاك الشبكة العامة			
أ	يزيد قيمة الجهد الكهربائي	ب	يخفض قيمة الجهد الكهربائي
ج	يبقى الجهد الكهربائي كما هو	د	يحول التيار المستمر إلى تيار متردد

إحدى العبارات التالية تُشكل مادة يصعب انتقال الشحنات الكهربائية خلالها :			
أ	الموصلات	ب	السلك النحاسي
ج	الدائرة الكهربائية	د	العازل

كيف يتغير التيار الكهربائي في دائرة كهربائية، إذا تضاعف الجهد مرتين ، ولم تتغير المقاومة ؟			
أ	لا يتغير	ب	يتضاعف ٣ مرات
ج	يتضاعف مرتين	د	يختزل إلى النصف

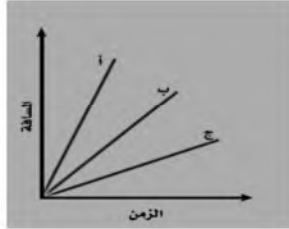


ما المقصود بتدفق الشحنة الكهربائية؟				٢٨
أ	ب	ج	د	
الجهد الكهربائي	التيار الكهربائي	المقاومة الكهربائية	الكهرباء الساكنة	
الدائرة التي تحتوي على مسار واحد				
أ	ب	ج	د	٢٩
الدوائر المتصلة على التوازي	الدوائر المتصلة على التوالي	الموصلات	العوازل	
يرمز لوحدة المقاومة الكهربائي بالرمز:				
أ	ب	ج	د	٣٠
$\beta$	$\Omega$	$\phi$	$\delta$	

## السؤال الثاني

(أ) أكمل الفراغات التالية بالكلمات المناسبة :

- ١- من المواد العازلة للكهرباء الخشب والبلاستيك
- ٢- تصوير الرنين المغناطيسي يستخدم في الكشف عن الأمراض داخل الجسم و. الأورام السرطانية
- ٣- جهاز يستخدم لقياس فرق الجهد الكهربائي ..... فولتمتر
- ٤- يستخدم منحنى (المسافة - الزمن) لإيجاد ..... السرعة



## السؤال الثالث

أحكي على صحة العبارات التالية أو خطأها بكتابة علامة صح (√) أو خطأ (×) :

×	١	مقاومة الجسم لتغير حالته الحركية يسمى زخما
×	٢	يستمر عمر البطارية الى الأبد
√	٣	عندما يتصادم جسمان فإما أن يدفع أحدهما الآخر أو يلتصق الجسمان معا .
√	٤	تبدأ خطوط المجال المغناطيسي من القطب الشمالي وتنتهي بالقطب الجنوبي
×	٥	الجسم الذي يتحرك في مسار دائري بسرعة ثابتة مقداراً لا يتسارع
√	٦	توصل الأجهزة في المنازل على التوازي

.....تمت الأسئلة.....

وففكن الله.....

الصف : الثالث المتوسط		 وزارة التعليم Ministry of Education		المملكة العربية السعودية	
المادة : علوم				وزارة التعليم	
الأوراق 2				إدارة التربية والتعليم بمكة المكرمة	
الزمن : ساعتان		اختبار الفصل الدراسي الثالث الدور الثاني - العام الدراسي 1443 هـ		متوسطة درة بنت ابي سلمة	
المدقق وتوقيعه	المراجع وتوقيعه	المصحح وتوقيعه		الدرجة رقما وكتابه	40
	أ/	أ/		اسم الطالب	
				رقم الجلوس	

10

## السؤال الأول : اختاري الإجابة الصحيحة للعبارات الآتية

السحب او الدفع هو					
1	أ - قوة	ب - تسارع	ج - زخم	د - كتلة	
ينتج التيار الكهربائي في المواد الصلبة بسبب تدفق					
2	أ - الذرات	ب - الالكترونات	ج - الايونات	د - البروتونات	
العلاقة التي تجمع الجهد والمقاومة و التيار هي قانون					
3	أ - اوم	ب - نيوتن	ج - حفظ الزخم	د - حفظ الكتلة	
عدد الأقطاب في المغناطيس					
4	أ - ثلاث اقطاب	ب - قطبان	ج - قطب واحد	د - اربع اقطاب	
ينص قانون نيوتن ..... انه لكل فعل رد فعل مساوي له في المقدار ومعاكس في الاتجاه					
5	أ - الاول	ب - الثاني	ج - الثالث	د - الاول والثاني	
من أمثلة المواد العازلة :					
6	أ - البلاستيك	ب - الحديد	ج - النحاس	د - الالمونيوم	
سرعه دراجة نارية تقطع 1500 متر خلال 50 ثانية فن سرعتها تساوي بوحدة م /ث					
7	أ - 30	ب - 14	ج - 15	د - 16	
كلما ابتعدت المغاط عن بعضها البعض فان القوة المغناطيسية					
8	أ - تضعف	ب - تزداد قوة	ج - متساوية	د - لا تتاثر	
ما الذي يعبر عن كمية المادة في الجسم					
9	أ - التسارع	ب - الكتلة	ج - الوزن	د - السرعة	
دائرة التوصيل على التوالي هي دائرة يكون فيها التيار الكهربائي					
10	أ - مسار واحد	ب - مساران	ج - ثلاث مسارات	د - اربع مسارات	

1	يكون الجسم متسارعا عندما تزداد السرعة	( )
2	تعتمد المقاومة في الاسلاك الكهربائية على طول السلك ومساحة المقطع	( )
3	يطلق على الاحتكاك بأنه قوة ممانعة التي تؤثر ضد حركة سطحين متلامسين	( )
4	الازاحة هي البعد بين نقطة البداية والنهاية فقط	( )
5	السرعة المتوسطة تستخدم للتعبير عن سرعة الرياح واتجاهها	( )
6	تقاس القدرة الكهربائية بوحدة الواط	( )
7	يكون الجسم تحت تأثير قوى غيرمتزنة اذا كانت محصله القوى تساوي صفر	( )
8	يعتمد الزخم - كمية الحركة - على كتلة الجسم وسرعة الجسم	( )
9	يكون التوصيل على التوالي في المنازل والمدارس	( )
10	الأوم وحدة قياس التيار الكهربائي	( )
11	البطارية تعمل على تحويل الطاقة الكيميائية الى طاقة كهربائية	( )
12	ينشأ التيار الكهربائي في المواد الصلبة بسبب حركة الايونات	( )
13	ينتج عندما يدور جسم فوق سطح احتكاك من نوع الاحتكاك التدرجي	( )
14	يدل المقدار 180 م/ ث شرقا على السرعة المتجهة	( )
15	يمكن قياس القوة بوحدة النيوتن	( )
16	القوة المتبادلة بين الكترولين هي قوة التنافر	( )
17	من أمثلة التفريغ الكهربائي ظاهرة البرق	( )
18	ووحدة قياس التسارع م/ث	( )
19	تستخدم القواطع الكهربائية للحد من زيادة التيار الكهربائي	( )
20	يشار الى التيار المتردد بالرمز DC	( )

## السؤال الثالث اختاري المصطلح المناسب :-

10

( الزخم - المجال المغناطيسي - القوة - التيار المتردد - القدرة الكهربائية )

1- كمية الطاقة المستهلكة خلال وحدة الزمن.....

2- تيار كهربائي الذي يغير اتجاهه.....

3- مقياس لدرجة صعوبة إيقاف الجسم .....

4- منطقة تحيط بالمغناطيس ويظهر فيها اثر المغناطيس .....

5- مؤثر الذي يعمل على تغيير حركة الاجسام.....

الصف : الثالث المتوسط		 وزارة التعليم Ministry of Education		المملكة العربية السعودية	
المادة : علوم				وزارة التعليم	
التاريخ : ١١ / ١٤٤٣ هـ				إدارة التربية والتعليم بمحافظة	
الزمن : ساعة		اختبار الفصل الدراسي الثالث الدور الأول - العام الدراسي ١٤٤٣ هـ		متوسطة	
المدقق وتوقيعه	المراجع وتوقيعه	المصحح وتوقيعه		الدرجة رقما وكتابه	٤٠
	أ/	أ/		اسم الطالب	
				رقم الجلوس	

١٠

### السؤال الأول : اختر الإجابة الصحيحة للعبارة الآتية

السحب او الدفع هو	أ - قوة	ب - تسارع	ج - زخم	د - كتلة	١
ينتج التيار الكهربائي في المواد الصلبة بسبب تدفق	أ - الذرات	ب - الالكترونات	ج - الايونات	د - البروتونات	٢
مصباح كهربائي مقاومته ٢٢٠ أوم مر فيه تيار كهربائي ٠,٥ أمبير فان جهد الكهربائي يساوي بالفولت	أ - ٢٤٠	ب - ١١٠	ج - ٤٤٠	د - ٢٢٥	٣
عدد الأقطاب في المغناطيس	أ - ثلاث اقطاب	ب - قطبان	ج - قطب واحد	د - اربع اقطاب	٤
عملية انطلاق الصاروخ من امثلة قانون نيوتن	أ - الاول	ب - الثاني	ج - الثالث	د - الاول والثاني	٥
إذا انتقلت الى كواكب اخر غير الارض فان ..... يتغير	أ - كتلتك	ب - وزنك	ج - طولك	د - حجمك	٦
سرعه دراجة نارية تقطع ١٥٠٠ متر خلال ١٢٥ ثانية فن سرعتها تساوي بوحدة م /ث	أ - ١٢	ب - ١٤	ج - ١٥	د - ١٦	٧
كلما ابتعد المغاط بعضها البعض فان القوة المغناطيسية	أ - تضعف	ب - تزداد قوة	ج - متساوية	د - لا تتاثر	٨
ما الذي يعبر عن كمية المادة في الجسم	أ - التسارع	ب - الكتلة	ج - الوزن	د - السرعة	٩
دائرة التوصيل على التوالي هي دائرة يكون فيها التيار الكهربائي	أ - مسار واحد	ب - مساران	ج - ثلاث مسارات	د - اربع مسارات	١٠

١	يكون الجسم متسارعا عندما تون سرعته ثابتة	( × )
٢	إذا كانت المقاومة الكهربائية للسلك اكبر فإنه قصير وسميك	( × )
٣	يطلق على الاحتكاك به قوة ممانعة التي تؤثر ضد حركة سطحين متلامسين	( √ )
٤	المسافة تتضمن اتجاهها	( × )
٥	السوائل داخل الجسم غير موصلة للكهرباء	( √ )
٦	تقاس القدرة الكهربائية بوحدة الواط	( √ )
٧	الغلاف المغناطيسي للكرة الأرضية يحمي الأرض من الجسيمات التي تبعثها الشمس	( √ )
٨	زخم صندوق كتلته ١٢ كجم اثرت عليه قوة سرعتها ٢ م/ث نحو الشمال يساوي ٢٤٠ كجم.م/ث نحو الشمال	( × )
٩	يكون التوصيل على التوالي في المنازل والمدارس	( × )
١٠	الأوم وحدة قياس التيار الكهربائي	( × )
١١	الجهاز الذي يحول الطاقة الميكانيكية الى طاقة كهربائية هو المولد والمحول والمحرك الكهربائي	( × )
١٢	القوة المحصلة لقوتين في اتجاه واحد تساوي حاصل جمعهما	( √ )
١٣	ينتج عندما يدور جسم فوق سطح احتكاك من نوع الاحتكاك التدرجي	( √ )
١٤	يدل المقدار ١٨٠ م/ث سرقا على السرعة المتجهة	( √ )
١٥	الوحدة التي تمثل نيوتن هي كجم / م.ث	( × )
١٦	القوة المتبادلة بين الكترولين هي قوة التنافر	( √ )
١٧	عندما تلمس في يوم جاف سجادة ثم تلمس المقبض الفلزي للباب فأتك تشعر بلسعة كهربائية بسبب التفريغ الكهربائي	( √ )
١٨	من امثلة القوة المتزنة وضع الكتاب على الطاولة دون التعرض لاي قوة خارجية	( √ )
١٩	المسافة اللازمة لقطع سيارة من الدمام الى الرياض عند سرعتها ١٦٠ كم /ساعة خلال ساعتين تساوي ٣٢٠ كم	( √ )
٢٠	يستخدم في برادة الحديد لكي توضحه هو المجال المغناطيسي	( √ )

السؤال الثالث اختر المصطلح المناسب :-

١٠

( الزخم - المجال المغناطيسي - القوة - التيار المتردد - القدرة الكهربائية )

- ١- كمية الطاقة المستهلكة خلال وحدة الزمن.....
- ٢- تيار كهربائي الذي يغير اتجاهه.....
- ٣- مقياس لدرجة صعوبة إيقاف الجسم .....
- ٤- منطقة تحيط بالمغناطيس ويظهر فيها اثر المغناطيس .....
- ٥- مؤثر الذي يعمل على تغيير حركة الاجسام.....

## اختبار مادة العلوم للصف الثالث متوسط

الفصل الدراسي الثالث ( الدور الأول ) لعام ١٤٤٣هـ

اسم الطالبة : .....

اسم المراجعة	اسم المصححة	الدرجة كتابة	الدرجة	س ٢	س ١
التوقيع	التوقيع	أربعون درجة فقط	٤٠	٢٠	٢٠

## السؤال الأول: ضعي علامة (✓) أمام العبارة الصحيحة وعلامة (X) أما العبارة الخاطئة :

م	العبارة	الإجابة
١.	تزداد حجوم ذرات عناصر المجموعة الواحدة كلما اتجهنا الى أسفل المجموعة في الجدول الدوري	
٢.	السرعة اللحظية هي سرعة الجسم عند لحظة زمنية معينة	
٣.	عندما تتحرك لعبة الحصان الدوار بسرعة ثابتة فهي تتسارع.	
٤.	من طرق تغيير تسارع الأجسام زيادة سرعة الجسم.	
٥.	وحدة قياس السرعة م/ث.	
٦.	ينص القانون الثاني لنيوتن على أن الجسم الذي يؤثر فيه قوة محصلة يتسارع في اتجاه القوة المحصلة .	
٧.	يعد كل من الحرارة، والضوء، والرائحة أدلة على التغير الفيزيائي	
٨.	الروابط القطبية تتشارك بالإلكترونات بالتساوي	
٩.	الروابط الأيونية تنشأ بين الذرات التي تتشارك بالإلكترونات	
١٠.	السحابة الإلكترونية هي منطقة حول النواة توجد فيها بروتونات الذرة	

## السؤال الثاني: اختاري الاجابة الصحيحة:

١. يتسع مجال الطاقة الأول..... من الإلكترونات		
(أ) ٢	(ب) ٣	(ج) ٤
٢. يتكون من عنصرين، أو أكثر متحدين كيميائياً هو .....		
(أ) المركب	(ب) الجزيء	(ج) الأيون
٣. الجزيء جسيم متعادل يتكون عندما.....		
(أ) تتشارك الذرات بالإلكترونات	(ب) تتعادل الذرة	(ج) تتشارك الذرات بالنيوترونات
٤. تكون الحرارة..... في التفاعلات الطاردة للحرارة		
(أ) منبعثة	(ب) ممتصة	(ج) متحولة
٥. أي مما يأتي يصف العامل المحفز ؟		
(أ) يسرع التفاعل الكيميائي	(ب) هو من المواد الناتجة	(ج) هو من المواد المتفاعلة
٦. الطول الكلي للمسار الذي ينتقل به الجسم في أثناء حركته.		
(أ) المسافة	(ب) السرعة	(ج) التسارع
٧. المسافة المقطوعة مقسومة على الزمن اللازم لقطعها.		
(أ) السرعة	(ب) التسارع	(ج) المسافة
٨. سرعة جسم واتجاه حركته وتتغير إذا تغير أي منهما أو كلاهما.		
(أ) السرعة المتجهة .	(ب) المسافة	(ج) التسارع
٩. أي مما يأتي يساوي التغير في السرعة المتجهة مقسوماً على الزمن:		
(أ) التسارع .	(ب) السرعة	(ج) الزخم.
١٠. البُعد بين نقطة البداية ونقطة النهاية واتجاه الحركة		
(أ) الإزاحة	(ب) المسافة	(ج) السرعة

## اختبار مادة العلوم للصف الثالث متوسط

الفصل الدراسي الثالث ( الدور الأول ) لعام ١٤٤٣هـ

الإجابة

اسم المراجعة	اسم المصححة	الدرجة كتابة	الدرجة	س ٢	س ١
التوقيع	التوقيع	أربعون درجة فقط	٤٠	٢٠	٢٠

## السؤال الأول: ضعي علامة (√) أمام العبارة الصحيحة وعلامة (X) أما العبارة الخاطئة :

م	العبارة	الإجابة
١.	تزداد حجوم ذرات عناصر المجموعة الواحدة كلما اتجهنا الى أسفل المجموعة في الجدول الدوري	√
٢.	السرعة اللحظية هي سرعة الجسم عند لحظة زمنية معينة	√
٣.	عندما تتحرك لعبة الحصان الدوار بسرعة ثابتة فهي تتسارع.	√
٤.	من طرق تغيير تسارع الأجسام زيادة سرعة الجسم.	√
٥.	وحدة قياس السرعة م/ث.	√
٦.	ينص القانون الثاني لنيوتن على أن الجسم الذي يؤثر فيه قوة محصلة يتسارع في اتجاه القوة المحصلة .	√
٧.	يعد كل من الحرارة، والضغط، والرائحة أدلة على التغير الفيزيائي	X
٨.	الروابط القطبية تتشارك بالإلكترونات بالتساوي	X
٩.	الروابط الأيونية تنشأ بين الذرات التي تتشارك بالإلكترونات	X
١٠.	السحابة الإلكترونية هي منطقة حول النواة توجد فيها بروتونات الذرة	X



## السؤال الثاني: اختاري الاجابة الصحيحة:

١. يتسع مجال الطاقة الأول..... من الإلكترونات		
(أ) ٢	(ب) ٣	(ج) ٤
٢. يتكون من عنصرين، أو أكثر متحدين كيميائياً هو .....		
(أ) المركب	(ب) الجزيء	(ج) الأيون
٣. الجزيء جسيم متعادل يتكون عندما.....		
(أ) تتشارك الذرات بالإلكترونات	(ب) تتعادل الذرة	(ج) تتشارك الذرات بالنيوترونات
٤. تكون الحرارة..... في التفاعلات الطاردة للحرارة		
(أ) منبعثة	(ب) ممتصة	(ج) متحولة
٥. أي مما يأتي يصف العامل المحفز ؟		
(أ) يسرع التفاعل الكيميائي	(ب) هو من المواد الناتجة	(ج) هو من المواد المتفاعلة
٦. الطول الكلي للمسار الذي ينتقل به الجسم في أثناء حركته.		
(أ) المسافة	(ب) السرعة	(ج) التسارع
٧. المسافة المقطوعة مقسومة على الزمن اللازم لقطعها.		
(أ) السرعة	(ب) التسارع	(ج) المسافة
٨. سرعة جسم واتجاه حركته وتتغير إذا تغير أي منهما أو كلاهما.		
(أ) السرعة المتجهة .	(ب) المسافة	(ج) التسارع
٩. أي مما يأتي يساوي التغير في السرعة المتجهة مقسوماً على الزمن:		
(أ) التسارع .	(ب) السرعة	(ج) الزخم.
١٠. البُعد بين نقطة البداية ونقطة النهاية واتجاه الحركة		
(أ) الإزاحة	(ب) المسافة	(ج) السرعة

## اختبار مادة العلوم للصف الثالث متوسط

الفصل الدراسي الثالث ( الدور الأول ) لعام ١٤٤٣هـ

الاسم : .....

اسم المراجعة	اسم المصححة	الدرجة كتابة	الدرجة	س ٢	س ١
التوقيع	التوقيع	أربعون درجة فقط	٤٠	٣٠	١٠

## السؤال الأول: ضعي علامة (√) أمام العبارة الصحيحة وعلامة (X) أما العبارة الخاطئة :

م	العبارة	الإجابة
١.	تزداد حجوم ذرات عناصر المجموعة الواحدة كلما اتجهنا الى أسفل المجموعة في الجدول الدوري	
٢.	السرعة اللحظية هي سرعة الجسم عند لحظة زمنية معينة	
٣.	عندما تتحرك لعبة الحصان الدوار بسرعة ثابتة فهي تتسارع.	
٤.	من طرق تغيير تسارع الأجسام زيادة سرعة الجسم.	
٥.	وحدة قياس السرعة م/ث.	
٦.	ينص القانون الثاني لنيوتن على أن الجسم الذي يؤثر فيه قوة محصلة يتسارع في اتجاه القوة المحصلة .	
٧.	يعد كل من الحرارة، والضوء، والرائحة أدلة على التغير الفيزيائي	
٨.	الروابط القطبية تتشارك بالإلكترونات بالتساوي	
٩.	الروابط الأيونية تنشأ بين الذرات التي تتشارك بالإلكترونات	
١٠.	السحابة الإلكترونية هي منطقة حول النواة توجد فيها بروتونات الذرة	

## السؤال الثاني: اختاري الاجابة الصحيحة:

١. الجهاز الذي يحول الطاقة الكهربائية إلى حركية يسمى:			
(أ) المحول الكهربائي	(ب) المغناطيس الكهربائي	(ج) المولد الكهربائي	(د) المحرك الكهربائي
٢. جهاز يستخدم المجال المغناطيسي لتحويل الطاقة الحركية إلى طاقة كهربائية:			
(أ) المولد الكهربائي	(ب) المحول الكهربائي	(ج) المغناطيس الكهربائي	(د) المحرك الكهربائي
٣. هي سرعة الجسم عند لحظة زمنية معينة.			
(أ) السرعة اللحظية	(ب) السرعة المتجهة	(ج) التسارع اللحظي	(د) التسارع المتجه
٤. وحدة قياس السرعة.			
(أ) م/ث	(ب) م.ث	(ج) م/ث	(د) م/ث <sup>٢</sup>
٥. أي مما يأتي يساوي التغير في السرعة المتجهة مقسوماً على الزمن :			
(أ) التسارع	(ب) الزخم	(ج) الإزاحة	(د) السرعة
٦. مالذي يعبر عن كمية المادة في الجسم ؟			
(أ) الكتلة	(ب) السرعة	(ج) التسارع	(د) الوزن
٧. (الجسم يبقى ساكناً أو يتحرك بسرعة ثابتة في خط مستقيم ويستمر كذلك إلى أن تؤثر فيه قوة محصلة) هذا نص قانون نيوتن .....			
(أ) الاول	(ب) الثاني	(ج) الثالث	(د) الرابع
٨. ( الجسم الذي يؤثر فيه قوة محصلة يتسارع في اتجاه القوة المحصلة ) هذا نص قانون نيوتن .....			
(أ) الاول	(ب) الثاني	(ج) الثالث	(د) الرابع
٩. ( تؤثر القوى دائمًا في أزواج متساوية في المقدار ومتعاكسة في الاتجاه ) هذا نص قانون نيوتن .....			
(أ) الاول	(ب) الثاني	(ج) الثالث	(د) الرابع
١٠. مقياس طاقة الوضع الكهربائية في دائرة كهربائية كاملة هو.....			
(أ) الجهد الكهربائي.	(ب) القدرة الكهربائية	(ج) المقاومة.	(د) التيار الكهربائي
١١. قوة تؤثر في بعض الأجسام دون تلامس:			
(أ) القوة المغناطيسية	(ب) قوة ميكانيكية	(ج) قوة الرفع	(د) قوى الاحتكاك

١٢. يعتمد الزخم على السرعة المتجهة للجسم و:

(أ) الكتلة	(ب) المساحة	(ج) المسافة	(د) الحجم
------------	-------------	-------------	-----------

١٣. ميل الجسم لمقاومة إحداث أي تغيير في حالته الحركية

(أ) القصور الذاتي	(ب) الزخم	(ج) الكتلة	(د) الاحتكاك
-------------------	-----------	------------	--------------

١٤. المؤثر الذي يعمل على حركة الأجسام

(أ) القوة	(ب) الحركة	(ج) السكون	(د) القدرة
-----------	------------	------------	------------

١٥. مجموع القوى المؤثرة في جسم ما

(أ) القوة المحصلة	(ب) نقطة التأثير	(ج) القوة	(د) التسارع
-------------------	------------------	-----------	-------------

١٦. القوى التي قوتها المحصلة مساوية للصفر

(أ) القوة المتزنة	(ب) القوة غير المتزنة	(ج) القوة المحصلة	(د) القوى المتعاكسة
-------------------	-----------------------	-------------------	---------------------

١٧. دوران الأرض حول الشمس من تأثيرات قوة:

(أ) الجاذبية	(ب) الاحتكاك	(ج) الفعل ورد الفعل	(د) الدفع
--------------	--------------	---------------------	-----------

١٨. جهاز يستخدم لتغيير الجهد الكهربائي للتيار المتردد مع ضياع القليل من الطاقة

(أ) المحول الكهربائي	(ب) المولد الكهربائي	(ج) المغناطيس الكهربائي	(د) المحرك الكهربائي
----------------------	----------------------	-------------------------	----------------------

١٩. إذا انتقلت إلى كوكب آخر غير الأرض فالذي يتغير هو:

(أ) الوزن	(ب) الكتلة	(ج) الحجم	(د) الطول
-----------	------------	-----------	-----------

٢٠. إذا أثر جسم ما بقوة على جسم آخر فإن الجسم الثاني يؤثر على الأول بقوة مساوية لها في المقدار معاكسة لها في الاتجاه

(أ) الفعل رد الفعل	(ب) الدفع	(ج) الفعل	(د) الجاذبية
--------------------	-----------	-----------	--------------

٢١. القوة الوحيدة المؤثرة في الجسم في حالة السقوط الحر هي:

(أ) الجاذبية	(ب) الفعل	(ج) رد الفعل	(د) الاحتكاك
--------------	-----------	--------------	--------------

٢٢. القوة المتبادلة بين إلكترونين هي:

(أ) تنافر	(ب) متعادلة	(ج) تجاذب	(د) احتكاك
-----------	-------------	-----------	------------

٢٣. ينتج التيار الكهربائي في المواد الصلبة بسبب تدفق:

(أ) الإلكترونات	(ب) الذرات	(ج) الأيونات	(د) البروتونات
-----------------	------------	--------------	----------------

٢٤. أي مما يلي يعد ناقلاً جيداً للكهرباء:

(أ) النحاس	(ب) المطاط	(ج) الخشب	(د) البلاستيك
------------	------------	-----------	---------------

٢٥. تقاس المقاومة الكهربائية بوحدة

(أ) أوم	(ب) واط	(ج) فولت	(د) أمبير
---------	---------	----------	-----------

٢٦. المسار المغلق الذي يمر فيه التيار الكهربائي يسمى

(أ) الدائرة الكهربائية	(ب) المقاومة	(ج) الكهرومغناطيسية	(د) التيار الكهربائي
------------------------	--------------	---------------------	----------------------

٢٧. تستخدم لحماية الدوائر الكهربائية من الحرائق:

(أ) المنصهرات	(ب) مفتاح الدائرة	(ج) البطاريات	(د) المقابس
---------------	-------------------	---------------	-------------

٢٨. معدل تحويل الطاقة الكهربائية إلى شكل آخر من أشكال الطاقة يعرف بـ

(أ) القدرة الكهربائية	(ب) الجهد الكهربائي	(ج) الشغل	(د) التيار الكهربائي
-----------------------	---------------------	-----------	----------------------

٢٩. جزء من أجزاء الدائرة الكهربائية ينتج الكهرباء هو

(أ) البطارية	(ب) المفتاح	(ج) الأسلاك	(د) المصباح
--------------	-------------	-------------	-------------

٣٠. وحدة قياس التسارع.

(أ) م/ث	(ب) م.ث	(ج) م/ث	(د) م/ث <sup>٢</sup>
---------	---------	---------	----------------------

انتهت الأسئلة ،،،، مع تمنياتي لكن بالتوفيق والنجاح ،،،، معلمة المادة /

## اختبار مادة العلوم للصف الثالث متوسط

الفصل الدراسي الثالث ( الدور الأول ) لعام ١٤٤٣ هـ

الإجابة

اسم المراجعة	اسم المصححة	الدرجة كتابة	الدرجة	س ٢	س ١
التوقيع	التوقيع	أربعون درجة فقط	٤٠	٣٠	١٠

السؤال الأول: ضعي علامة (√) أمام العبارة الصحيحة وعلامة (X) أما العبارة الخاطئة :

م	العبارة	الإجابة
١.	تزداد حجوم ذرات عناصر المجموعة الواحدة كلما اتجهنا الى أسفل المجموعة في الجدول الدوري	√
٢.	السرعة اللحظية هي سرعة الجسم عند لحظة زمنية معينة	√
٣.	عندما تتحرك لعبة الحصان الدوار بسرعة ثابتة فهي تتسارع.	√
٤.	من طرق تغيير تسارع الأجسام زيادة سرعة الجسم.	√
٥.	وحدة قياس السرعة م/ث.	√
٦.	ينص القانون الثاني لنيوتن على أن الجسم الذي يؤثر فيه قوة محصلة يتسارع في اتجاه القوة المحصلة .	√
٧.	يعد كل من الحرارة، والضوء، والرائحة أدلة على التغير الفيزيائي	×
٨.	الروابط القطبية تتشارك بالإلكترونات بالتساوي	×
٩.	الروابط الأيونية تنشأ بين الذرات التي تتشارك بالإلكترونات	×
١٠.	السحابة الإلكترونية هي منطقة حول النواة توجد فيها بروتونات الذرة	×

## السؤال الثاني: اختاري الاجابة الصحيحة:

١. الجهاز الذي يحول الطاقة الكهربائية إلى حركية يسمى:			
(أ) المحول الكهربائي	(ب) المغناطيس الكهربائي	(ج) المولد الكهربائي	(د) <u>المحرك الكهربائي</u>
٢. جهاز يستخدم المجال المغناطيسي لتحويل الطاقة الحركية إلى طاقة كهربائية:			
(أ) <u>المولد الكهربائي</u>	(ب) المحول الكهربائي	(ج) المغناطيس الكهربائي	(د) المحرك الكهربائي
٣. هي سرعة الجسم عند لحظة زمنية معينة.			
(أ) <u>السرعة اللحظية</u>	(ب) السرعة المتجهة	(ج) التسارع اللحظي	(د) التسارع المتجه
٤. وحدة قياس السرعة.			
(أ) <u>م/ث</u>	(ب) م.ث	(ج) م/ث	(د) م/ث <sup>٢</sup>
٥. أي مما يأتي يساوي التغير في السرعة المتجهة مقسوماً على الزمن :			
(أ) <u>التسارع</u>	(ب) الزخم	(ج) الإزاحة	(د) السرعة
٦. مالذي يعبر عن كمية المادة في الجسم ؟			
(أ) <u>الكتلة</u>	(ب) السرعة	(ج) التسارع	(د) الوزن
٧. (الجسم يبقى ساكناً أو يتحرك بسرعة ثابتة في خط مستقيم ويستمر كذلك إلى أن تؤثر فيه قوة محصلة) هذا نص قانون نيوتن .....			
(أ) <u>الاول</u>	(ب) الثاني	(ج) الثالث	(د) الرابع
٨. ( الجسم الذي يؤثر فيه قوة محصلة يتسارع في اتجاه القوة المحصلة ) هذا نص قانون نيوتن .....			
(أ) الاول	(ب) <u>الثاني</u>	(ج) الثالث	(د) الرابع
٩. ( تؤثر القوى دائمًا في أزواج متساوية في المقدار ومتعاكسة في الاتجاه ) هذا نص قانون نيوتن .....			
(أ) الاول	(ب) الثاني	(ج) <u>الثالث</u>	(د) الرابع
١٠. مقياس طاقة الوضع الكهربائية في دائرة كهربائية كاملة هو.....			
(أ) <u>الجهد الكهربائي.</u>	(ب) القدرة الكهربائية	(ج) المقاومة.	(د) التيار الكهربائي
١١. قوة تؤثر في بعض الأجسام دون تلامس:			
(أ) <u>القوة المغناطيسية</u>	(ب) قوة ميكانيكية	(ج) قوة الرفع	(د) قوى الاحتكاك

١٢. يعتمد الزخم على السرعة المتجهة للجسم و:

<u>أ) الكتلة</u>	(ب) المساحة	(ج) المسافة	(د) الحجم
------------------	-------------	-------------	-----------

١٣. ميل الجسم لمقاومة إحداث أي تغيير في حالته الحركية

<u>أ) القصور الذاتي</u>	(ب) الزخم	(ج) الكتلة	(د) الاحتكاك
-------------------------	-----------	------------	--------------

١٤. المؤثر الذي يعمل على حركة الأجسام

<u>أ) القوة</u>	(ب) الحركة	(ج) السكون	(د) القدرة
-----------------	------------	------------	------------

١٥. مجموع القوى المؤثرة في جسم ما

<u>أ) القوة المحصلة</u>	(ب) نقطة التأثير	(ج) القوة	(د) التسارع
-------------------------	------------------	-----------	-------------

١٦. القوى التي قوتها المحصلة مساوية للصفر

<u>أ) القوة المتزنة</u>	(ب) القوة غير المتزنة	(ج) القوة المحصلة	(د) القوى المتعاكسة
-------------------------	-----------------------	-------------------	---------------------

١٧. دوران الأرض حول الشمس من تأثيرات قوة:

<u>أ) الجاذبية</u>	(ب) الاحتكاك	(ج) الفعل ورد الفعل	(د) الدفع
--------------------	--------------	---------------------	-----------

١٨. جهاز يستخدم لتغيير الجهد الكهربائي للتيار المتردد مع ضياع القليل من الطاقة

<u>أ) المحول الكهربائي</u>	(ب) المولد الكهربائي	(ج) المغناطيس الكهربائي	(د) المحرك الكهربائي
----------------------------	----------------------	-------------------------	----------------------

١٩. إذا انتقلت إلى كوكب آخر غير الأرض فالذي يتغير هو:

<u>أ) الوزن</u>	(ب) الكتلة	(ج) الحجم	(د) الطول
-----------------	------------	-----------	-----------

٢٠. إذا أثر جسم ما بقوة على جسم آخر فإن الجسم الثاني يؤثر على الأول بقوة مساوية لها في المقدار معاكسة لها في الاتجاه

<u>أ) الفعل رد الفعل</u>	(ب) الدفع	(ج) الفعل	(د) الجاذبية
--------------------------	-----------	-----------	--------------

٢١. القوة الوحيدة المؤثرة في الجسم في حالة السقوط الحر هي:

<u>أ) الجاذبية</u>	(ب) الفعل	(ج) رد الفعل	(د) الاحتكاك
--------------------	-----------	--------------	--------------

٢٢. القوة المتبادلة بين إلكترونين هي:

<u>أ) تنافر</u>	(ب) متعادلة	(ج) تجاذب	(د) احتكاك
-----------------	-------------	-----------	------------

٢٣. ينتج التيار الكهربائي في المواد الصلبة بسبب تدفق:

<u>أ) الإلكترونات</u>	(ب) الذرات	(ج) الأيونات	(د) البروتونات
-----------------------	------------	--------------	----------------



٢٤. أي مما يلي يعد ناقلا جيدا للكهرباء:

(أ) النحاس	(ب) المطاط	(ج) الخشب	(د) البلاستيك
٢٥. تقاس المقاومة الكهربائية بوحدة			
(أ) أوم	(ب) واط	(ج) فولت	(د) أمبير
٢٦. المسار المغلق الذي يمر فيه التيار الكهربائي يسمى			
(أ) الدائرة الكهربائية	(ب) المقاومة	(ج) الكهرومغناطيسية	(د) التيار الكهربائي
٢٧. تستخدم لحماية الدوائر الكهربائية من الحرائق:			
(أ) المنصهرات	(ب) مفتاح الدائرة	(ج) البطاريات	(د) المقابس
٢٨. معدل تحويل الطاقة الكهربائية إلى شكل آخر من أشكال الطاقة يعرف بـ			
(أ) القدرة الكهربائية	(ب) الجهد الكهربائي	(ج) الشغل	(د) التيار الكهربائية
٢٩. جزء من أجزاء الدائرة الكهربائية ينتج الكهرباء هو			
(أ) البطارية	(ب) المفتاح	(ج) الأسلاك	(د) المصباح
٣٠. وحدة قياس التسارع.			
(أ) م/ث	(ب) م.ث	(ج) م/ث	(د) م/ث <sup>٢</sup>

انتهت الأسئلة ،،،، مع تمنياتي لكن بالتوفيق والنجاح ،،،، معلمة المادة /

اسم الطالب	رقم الجلوس					
أسئلة اختبار لمادة العلوم الفصل الدراسي الثالث الدور الأول ( للعام الدراسي ١٤٤٣ هـ						
الدرجة	رقم	كتابة	اسم المصحح	التوقيع	اسم المراجع	التوقيع
	٤٠					

..... / ٨ درجة

السؤال الأول: اختر الإجابة الصحيحة مما يلي :

١. علام يدل المقدار ٨٠ كم/س شرقاً :						
أ	كتلة	ب	سرعة متجهة	ج	تسارع	د
٢. في البطارية تتحول الطاقة ..... بداخلها إلى طاقة وضع كهربائية :						
أ	الحرارية	ب	الحركية	ج	الكيميائية	د
٣. سرعة الجسم عند لحظة معينة تسمى :						
أ	السرعة المتوسطة	ب	السرعة اللحظية	ج	السرعة الابتدائية	د
٤. بزيادة كتلة الجسم ..... القصور.						
أ	يزداد	ب	لا يتأثر	ج	يقل	د
٥. لقياس التيار الكهربائي نستخدم :						
أ	الأوميمتر	ب	الفولتمتر	ج	الأميتر	د
٦. يتوقف التيار الكهربائي عند قطع المسار في دائرة التوصيل :						
أ	على التوازي	ب	على التوالي	ج	المتعدد	د
٧. ما القدرة الكهربائية في محمصة الخبز التي تستهلك شدة تيار ١٠ أمبير وتعمل على جهد كهربائي مقداره ١١٠ فولت :						
أ	١١٠٠ واط	ب	١٢٠ واط	ج	١٠٠ واط	د
٨. الرمز $\Omega$ يدل على :						
أ	أوم	ب	وات	ج	فولت	د

..... / ١٠ درجة

السؤال الثاني: صغ علامة (✓) أمام العبارة الصحيحة , وعلامة (✗) أمام العبارة الخاطئة مما يلي :

١. وحدة قياس الكتلة كجم.	( )
٢. الأجسام دائمة الحركة مثل حركة الإلكترونات حول النواة في الذرة.	( )
٣. اتجاه زخم الجسم في اتجاه المعاكس لسرعته المتجهة نفسها.	( )
٤. يرمز للتيار المتردد بالرمز (AC).	( )
٥. ينص قانون نيوتن الثاني : تسارع جسم ما يساوي ناتج ضرب محصلة القوة في كتلته.	( )
٦. الأيون السالب هي ذرة فقدت إلكترونات.	( )
٧. من أمثلة على التفريغ الكهربائي البرق والصاعقة.	( )
٨. تكون الصدمة الكهربائية غير قاتلة عند مرور مقدار معين من التيار الكهربائي.	( )
٩. القوة المغناطيسية تؤثر في الأجسام دون أن تلامسها.	( )
١٠. تشكل ذرات الهيدروجين ٣٦% من الذرات الموجودة في جسم الإنسان.	( )

{ الشحنة الساكنة - الأول - القدرة - المجال المغناطيسي - متحركاً - حاصل جمعهما - الثالث - الازاحة - البوصلة - المحول الكهربائي - الاحتكاك }

١. يوصف الجسم بأنه ..... إذا تغير موضعه بالنسبة لنقطة مرجعية.

٢. البعد بين نقطة النهاية ونقطة البداية تسمى .....

٣. القوة المحصلة لقوتين في اتجاه واحد .....

٤. إطلاق الصواريخ من الأمثلة على قانون نيوتن .....

٥. قوة ممانعة تنشأ بين سطوح الأجسام المتلامسة وتقاوم حركته بعضها ببعض .....

٦. عدم التوازن للشحنة الكهربائية على الجسم تسمى .....

٧. معدل التحول في الطاقة من شكل إلى آخر تسمى .....

٨. تسمى المنقطة المحيطة بالمغناطيس ب .....

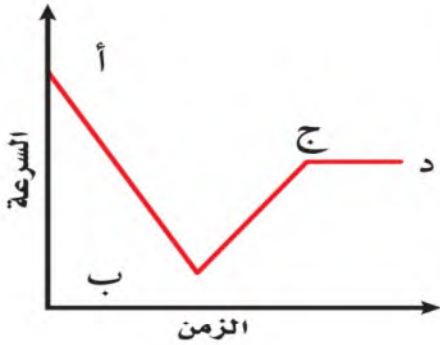
٩. قضيب مغناطيسي صغير له قطبان شمالي وجنوبي .....

١٠. جهاز يغير الجهد الكهربائي للتير المتردد مع ضياع القليل من الطاقة .....

السؤال الرابع: (أ) أجب عن الأسئلة التالية :

١. تقسم المواد من حيث توصيلها للكهرباء إلى ثلاثة مواد ، اذكرها ؟

٢. يبين المنحنى علاقة السرعة - الزمن لحركة سيارة ، خلال أي جزء من الرسم يكون تسارع السيارة :



- تزيد في السرعة .....
- يساوي صفراً .....
- تنقص في السرعة .....

(ب) علل لما يلي :

١. الذرة متعادلة كهربياً.

٢. لا يتحرك الجسم بسرعة متجهة ثابتة إلا مع وجود قوة محصلة تؤثر فيه باستمرار.

(ج) احسب المسألة التالية :

- إذا وصلت غسالة كهربائية مقاومتها ٢٤ أوم ، مرتيار كهربائي مقداره ٥ أمبير ، فاحسب قيمة الجهد الكهربائي الذي يزوده المقبس ؟

- قطع عداء مسافة ٤٠٠ متر في سباق خلال ٤٠ ثانية ، احسب سرعته ؟